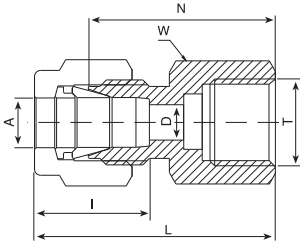


**766 LG DIŞI KONNEKTÖR**  
**(ISO Paralel Diş BSP-P)**

**766 LG FEMALE CONNECTOR**



**TUBE (METRIC) TO FEMALE ISO PARALLEL THREAD**

	A	T	D	W	N	L	I
	Tüp O.D.	(ISO)		Hex. Flat			
	mm	in	mm	mm	mm	mm	mm
766LG _ 3 X 1/4	3	G-1/4	2.4	19	28.7	35.3	12.9
766LG _ 6 X 1/4	6	G-1/4	4.8	19	30.2	37.6	15.3
766LG _ 6 X 3/8	6	G-3/8	4.8	24	30.2	37.6	15.3
766LG _ 6 X 1/2	6	G-1/2	4.8	27	36.1	43.5	15.3
766LG _ 8 X 1/4	8	G-1/4	5.5	19	31.0	38.5	16.2
766LG _ 8 X 3/8	8	G-3/8	6.5	24	28.7	36.2	16.2
766LG _ 8 X 1/2	8	G-1/2	7.0	27	33.5	41.0	16.2
766LG _ 10 X 1/4	10	G-1/4	5.5	19	31.8	39.4	17.2
766LG _ 10 X 3/8	10	G-3/8	6.5	24	31.2	38.8	17.2
766LG _ 10 X 1/2	10	G-1/2	7.0	27	34.5	42.1	17.2
766LG _ 12 X 1/4	12	G-1/4	5.5	22	31.8	41.9	22.8
766LG _ 12 X 3/8	12	G-3/8	6.5	24	34.3	44.4	22.8
766LG _ 12 X 1/2	12	G-1/2	7.0	27	38.1	48.2	22.8
766LG _ 20 X 1/2	20	G-1/2	7.0	30	44.2	54.3	26.0
766LG _ 22 X 1/2	22	G-1/2	7.0	30	44.2	54.3	26.0

**Referans Standartlar:**  
DIN - ISO 228/1  
BS - 2779  
JIS - B0202  
ISO - 228/1-BSP-P

**Tanıtım:**  
Hex üzeri LG iş aretli.

● "D" - Minimum çap uzunluğunu gösterir. ● Boyutlar sadece bilgilendirme içindir, önceden haber vermeden değiştirilebilir.